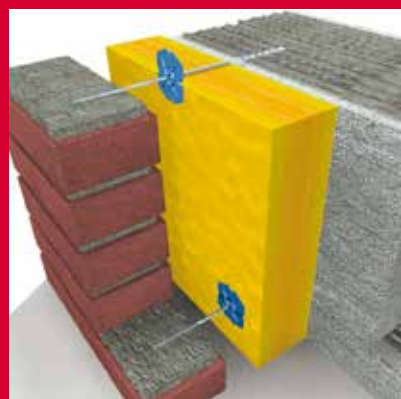
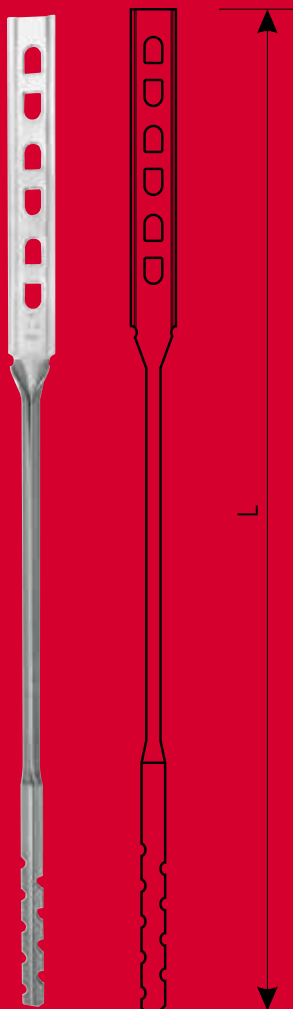


**АНКЕР ДЛЯ ВМУРОВЫВАНИЯ**  
 КАТЕГОРИИ: B, C, D, E


## &gt; ИЗОЛЯЦИОННЫЙ МАТЕРИАЛ



## &gt; СЕРТИФИКАТЫ И ОДОБРЕНИЯ



## &gt; ПРИМЕНЕНИЕ

- Универсальный анкер MULTI используется прежде всего в тонких клеевых соединениях, а также в стандартных швах.
- Плоский наконечник анкера следует вмуровать в несущую стену на глубину 90 мм, а противоположный, зубчатый наконечник на глубину 50 мм в слой поверхностной облицовки (элевазии).
- На анкер накладывается термоизоляционный материал и фиксируется при помощи дожимной манжеты (ISO CLIP).

## &gt; МАТЕРИАЛ

Нержавеющая сталь А4.

## &gt; Основная информация о продукте

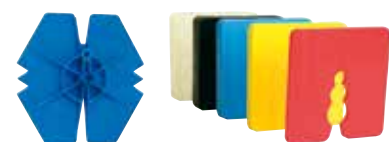
Маркировка	Длина	Расстояние между стенами	Макс. Толщина изоляционного материала *	
	L [мм]			
MULTI-250	250	100	60	250
MULTI-280	280	130	90	250
MULTI-300	300	150	110	250
MULTI-320	320	170	130	250

\* при условии толщины вентиляционного пространства 4см (рекомендация)

## &gt; Основные монтажные параметры

MULTI-...			
Диаметр анкера	d	[мм]	-
Диаметр отверстия в основании	d <sub>0</sub>	[мм]	-
Минимальная глубина отверстия	h <sub>0</sub>	[мм]	-
Эффективная глубина анкеровки	h <sub>ef min</sub>	[мм]	90
Минимальная толщина основания	h <sub>min</sub>	[мм]	120
Минимальное расстояние между анкерами	s <sub>min</sub>	[мм]	300
Минимальное расстояние от края	c <sub>min</sub>	[мм]	150

Употребляется с:



ISO CLIP

PD-03


**АНКЕР ДЛЯ КРЕПЛЕНИЯ В ДЕРЕВЯННОЙ КОНСТРУКЦИИ**  
 ДЕРЕВО И ДРЕВОПОХОДНЫЕ МАТЕРИАЛЫ

## &gt; ПРИМЕНЕНИЕ

- Используется для соединения деревянной конструкции с изоляционным материалом и облицовочным кирпичом.
- Часть анкера - с резьбой, вкручиваем в деревянное основание при помощи адаптера, а волнистую часть вмуровываем в слой облицовочной элевазии.
- На анкер накладывается термоизоляционный материал и фиксируется при помощи дожимной манжеты (ISO CLIP).

## &gt; МАТЕРИАЛ

Нержавеющая сталь А4.

## &gt; Основная информация о продукте

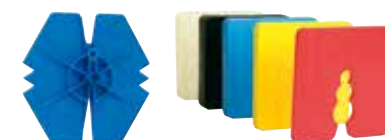
Маркировка	Размер	Макс. толщина изоляционного материала *	
	D x L [мм]		
KWK-4/210	4.0 x 210	70	250
KWK-4/235	4.0 x 235	95	250
KWK-4/260	4.0 x 260	110	250

\* при условии толщины вентиляционного пространства 4см (рекомендация)

## &gt; Основные монтажные параметры

KWK-...			
Диаметр анкера	d	[мм]	4
Диаметр отверстия в основании	d <sub>0</sub>	[мм]	-
Минимальная глубина отверстия	h <sub>0</sub>	[мм]	-
Эффективная глубина анкеровки	h <sub>ef min</sub>	[мм]	18
Минимальная толщина основания	h <sub>min</sub>	[мм]	18
Минимальное расстояние между анкерами	s <sub>min</sub>	[мм]	300
Минимальное расстояние от края	c <sub>min</sub>	[мм]	150

Употребляется с:



ISO CLIP

PD-03



NDK

## &gt; ИЗОЛЯЦИОННЫЙ МАТЕРИАЛ



## &gt; СЕРТИФИКАТЫ И ОДОБРЕНИЯ

