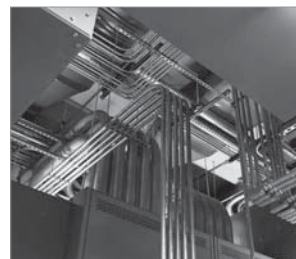


R-DCA-A4

Забивной анкер из нержавеющей стали



Сертификаты и одобрения

- ETA-13/0584; ETAG 001
- Техническое Свидетельство ФАУ ФЦС



Общая информация о продукте

Свойства и преимущества

- Выдерживает высокие, подтвержденные ETA, нагрузки в сжатой и растянутой зонах бетона
- Нержавеющая сталь гарантирует высокую антикоррозионную устойчивость
- Лёгкий забивной монтаж
- Распорный клин внутри гильзы и прорези по бокам облегчают правильный монтаж

Применение

- Кабельные желобы и провода
- Решетка
- Системы трубопроводов
- Спринклерная система пожаротушения
- Вентиляционные системы

Материал основания

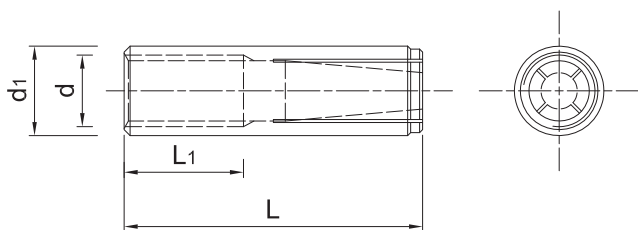
- Бетон с трещинами C20/25-C50/60
- Бетон без трещин C20/25-C50/60
- Армированный бетон
- Натуральный камень

Монтаж



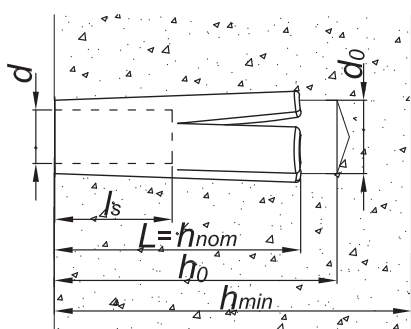
1. Просверлить отверстие необходимого диаметра и глубины.
2. Удалить сверильную стружку и тщательно очистить отверстие с помощью ручного насоса и ершика.
3. Вставить в отверстие анкер и вбить его молотком до момента, пока он не будет находиться на одном уровне с основанием
4. Ударяя молотком по установочному инструменту забить клин до дна отверстия и приводя анкер в рабочее состояние.
5. Разместить закрепляемый элемент, вставить болт или анкерную резьбовую шпильку и закрутить.

Информация о продукте



Размер	Артикул	Анкер				Прикрепляемый элемент
		Наружный диаметр анкера	Наружный диаметр гильзы	Длина	Длина резьбы	Диаметр отверстия
		d	d ₁	L	L ₁	d _f
		[мм]	[мм]	[мм]	[мм]	[мм]
M6	R-DCA-06-25-A4	6	8	25	11	7
M8	R-DCA-08-30-A4	8	10	30	13	9
M10	R-DCA-10-40-A4	10	12	40	15	12
M12	R-DCA-12-50-A4	12	15	50	20	14
M16	R-DCA-16-65-A4	16	20	65	25	18

Общие монтажные характеристики



Размер	M6	M8	M10	M12	M16		
Диаметр крепления	d	[мм]	6	8	10	12	16
Диаметр отверстия в основании	d ₀	[мм]	8	10	12	15	20
Докручивающий момент	T _{inst}	[Н/м]	4.5	11	22	38	98
Минимальная глубина отверстия в основании	h ₀	[мм]	30	32	42	53	70
Глубина анкеровки	h _{ном}	[мм]	25	30	40	50	65
Минимальная толщина основания	h _{мин}	[мм]	80		100	130	
Мин. расстояние между анкерами	s _{мин}	[мм]	200			260	
Мин. расстояние от края основания	c _{мин}	[мм]	150			195	

Механические особенности

Размер	M6	M8	M10	M12	M16		
Номинальный предел прочности на растяжение - вырыв	f _{uk}	[Н/мм ²]	700	700	700	700	700
Номинальный предел текучести - вырыв	f _{yk}	[Н/мм ²]	525	525	525	525	525
Площадь поперечного сечения - вырыв	A _s	[мм ²]	20.1	36.6	58.0	84.3	157.0
Прочностный модуль упругости	W _{el}	[мм ³]	21.2	50.3	98.2	169.7	402.1
Характерное сопротивление изгибу	M ⁰ _{Rk,s}	[Н-м]	11.0	26.0	52.0	92.0	233.0
Расчётное сопротивление изгибу	M	[Н-м]	8.80	20.8	41.6	73.6	186.4

Основные характеристики продукта

Данные для единичного крепления, без учёта расстояния между анкерами и от края основания

Размер		M6	M8	M10	M12	M16
Эффективная глубина анкеровки h_{ef}	[мм]	25	30	40	50	65
ХАРАКТЕРНАЯ НАГРУЗКА						
НАГРУЗКИ НА ВЫРЫВ N_{Rk}	[кН]	1.00	2.01	3.20	4.59	8.27
НАГРУЗКИ НА СРЕЗ V_{Rk}	[кН]	1.00	2.01	3.20	4.59	8.27

Упаковка

Размер	Артикул	Количество [шт.]			Вес [кг]			Штрих-Код
		Ед. уп.	Коробка	Поддон	Ед. уп.	Коробка	Поддон	
M6	R-DCA-06-25-A4	100	1000	100000	0.70	7.0	730.0	5010445776083
M8	R-DCA-08-30-A4	100	1000	64000	1.30	13.0	862.0	5010445776205
M10	R-DCA-10-40-A4	50	500	32000	1.15	11.5	766.0	5010445776328
M12	R-DCA-12-50-A4	50	400	16000	2.3	18.4	766.0	5010445776410
M16	R-DCA-16-65-A4	25	100	6000	2.7	10.9	684.0	5010445776502

Инструмент для установки забивного анкера

Ручной монтажный инструмент



R-DCA-ST-PLUS



R-DCA-ST

Упаковка

Размер	Артикул	Диаметр			Количество	Вес
		d_4	d_5	l_2	[pcs]	[кг]
		[мм]	[мм]	[мм]	Ед. уп.	Ед. уп.
M6	R-DCA-ST-06-PLUS/R-DCA-ST-06	5.0	7.5	14.8	1	0.08
M8	R-DCA-ST-08-PLUS/R-DCA-ST-08	6.6	9.5	18.0	1	0.09
M10	R-DCA-ST-10-PLUS/R-DCA-ST-10	8.3	11.5	23.0	1	0.13
M12	R-DCA-ST-12-PLUS/R-DCA-ST-12	10.2	14.5	28.0	1	0.36
M16	R-DCA-ST-16-PLUS/R-DCA-ST-16	13.5	19.5	33.0	1	0.39
M20	R-DCA-ST-20-PLUS/R-DCA-ST-20	16.8	24.5	47.0	1	0.39