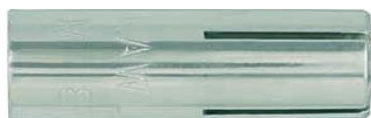


## R-DCA, R-DCL

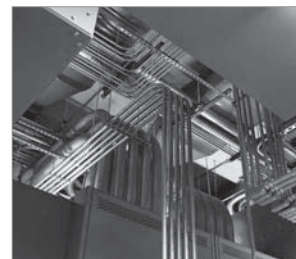
### Забивной анкер из оцинкованной стали



R-DCA



R-DCL



### Сертификаты и одобрения

- ETA-13/0584; ETAG 001
- Техническое Свидетельство ФАУ ФЦС



### Исполнение

- R-DCA - Забивной анкер
- R-DCL - Забивной анкер с воротником



## Общая информация о продукте

### Свойства и преимущества

- Выдерживает высокие, подтверждённые ETA, нагрузки в сжатой и растянутой зонах бетона
- Внутренняя резьба для применения с резьбовой шпилькой или болтом
- Лёгкий забивной монтаж
- Распорный клин внутри гильзы и прорези по бокам облегчают правильный монтаж

### Применение

- Кабельные желоба и провода
- Решетка
- Системы трубопроводов
- Спринклерная система пожаротушения
- Вентиляционные системы

### Материал основания

- Бетон с трещинами C20/25-C50/60
- Бетон без трещин C20/25-C50/60
- Армированный бетон
- Натуральный камень

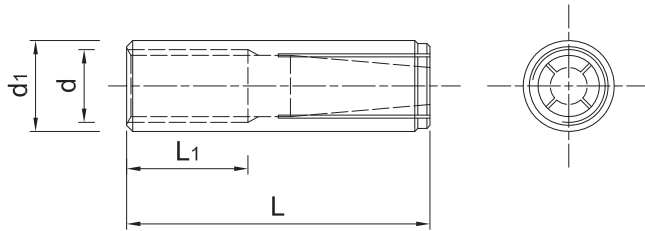
### Монтаж



1. Просверлить отверстие необходимого диаметра и глубины.
2. Удалить сверильную стружку и тщательно очистить отверстие с помощью ручного насоса и ершика.
3. Вставить в отверстие анкер и вбить его молотком до момента, пока он не будет находиться на одном уровне с основанием
4. Ударяя молотком по установочному инструменту забить клин до дна отверстия и приводя анкер в рабочее состояние.
5. Разместить закрепляемый элемент, вставить болт или анкерную резьбовую шпильку и закрутить.

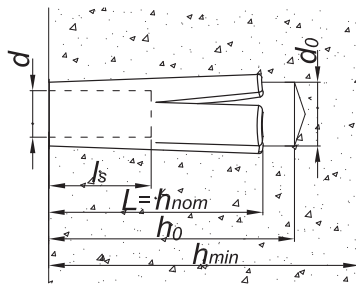
## Информация о продукте

R-DCA/R-DCL



Размер	Артикул	Анкер				Прикрепляемый элемент
		Наружный диаметр анкера	Наружный диаметр гильзы	Длина	Длина резьбы	Диаметр отверстия
		d	d <sub>1</sub>	L	L <sub>1</sub>	d <sub>r</sub>
		[мм]	[мм]	[мм]	[мм]	[мм]
M6	R-DCA-06-25/ R-DCL-06	6	8	25	11	7
M8	R-DCA-08-30/ R-DCL-08	8	10	30	13	9
M10	R-DCA-10-40/ R-DCL-10	10	12	40	15	12
M12	R-DCA-12-50/ R-DCL-12	12	15	50	20	14
M16	R-DCA-16-65/ R-DCL-16	16	20	65	25	18
M20	R-DCA-20-80	20	25	80	30	22

## Общие монтажные характеристики



Размер			M6	M8	M10	M12	M16	M20
Диаметр крепления	d	[мм]	6	8	10	12	16	20
Диаметр отверстия в основании	d <sub>0</sub>	[мм]	8	10	12	15	20	25
Докручивающий момент	T <sub>inst</sub>	[Н·м]	4.5	11	22	38	98	130
Минимальная глубина отверстия в основании	h <sub>0</sub>	[Н/М]	30	32	42	53	70	85
Глубина анкеровки	h <sub>nom</sub>	[мм]	25	30	40	50	65	80
Минимальная толщина основания	h <sub>min</sub>	[мм]	80			100	130	160
Мин. расстояние между анкерами	s <sub>min</sub>	[мм]	200				260	320
Мин. расстояние от края основания	c <sub>min</sub>	[мм]	150			195	240	

## Механические особенности

Размер			M6	M8	M10	M12	M16	M20
Номинальный предел прочности на растяжение - вырыв	F <sub>ук</sub>	[Н/мм <sup>2</sup> ]	450	450	450	450	450	450
Номинальный предел текучести - вырыв	F <sub>yk</sub>	[Н/мм <sup>2</sup> ]	360	360	360	360	360	360
Площадь поперечного сечения - вырыв	A <sub>s</sub>	[мм <sup>2</sup> ]	20.1	36.6	58.0	84.3	157.0	245.0
Прочностный модуль упругости	W <sub>el</sub>	[мм <sup>2</sup> ]	21.2	50.3	98.2	169.7	402.1	785.4
Характерное сопротивление изгибу	M <sup>0</sup> <sub>Rk,s</sub>	[Н·м]	13.0	31.0	61.0	106.0	251.0	490.0
Расчётное сопротивление изгибу	M	[Н·м]	11.0	25.0	49.0	85.0	201.0	392.0

## Основные характеристики продукта

Данные для единичного крепления, без учёта расстояния между анкерами и от края основания

Размер		M6	M8	M10	M12	M16	M20
Эффективная глубина анкерки $h_{ef}$	[мм]	25	30	40	50	65	80
<b>ХАРАКТЕРНАЯ НАГРУЗКА</b>							
НАГРУЗКИ НА ВЫРЫВ $N_{Rk}$	[кН]	1.50	3.00	4.57	6.40	13.3	17.4
НАГРУЗКИ НА СРЕЗ $V_{Rk}$	[кН]	1.50	3.00	4.57	6.40	13.3	17.4

## Упаковка

Размер	Артикул	Количество [шт.]			Вес [кг]			Штрих-Код
		Ед. уп.	Коробка	Поддон	Ед. уп.	Коробка	Поддон	
<b>R-DCA - Забивной анкер-гильза</b>								
M6	R-DCA-06-25	100	1000	36000	0.70	7.0	282.0	5010445771088
M8	R-DCA-08-30	100	1000	60000	1.20	12.0	750.0	5010445771200
M10	R-DCA-10-40	50	50	25000	1.20	1.20	630.0	5906675151687
M12	R-DCA-12-50	50	50	18000	2.4	2.4	876.0	5906675152004
M16	R-DCA-16-65	25	100	6000	2.7	10.9	684.0	5010445771507
M20	R-DCA-20-80	15	90	3240	3.0	17.9	674.8	5010445771620
<b>R-DCL - Забивной анкер-гильза с воротником</b>								
M6	R-DCL-06	100	100	56000	1.60	1.60	926.0	5010445779084
M8	R-DCL-08	100	100	57600	1.60	1.60	951.6	5010445779206
M10	R-DCL-10	50	50	36000	1.60	1.60	1182.0	5010445779329
M12	R-DCL-12	50	50	6000	1.60	1.60	222.0	5010445779411
M16	R-DCL-16	25	25	6000	1.60	1.60	414.0	5010445779503